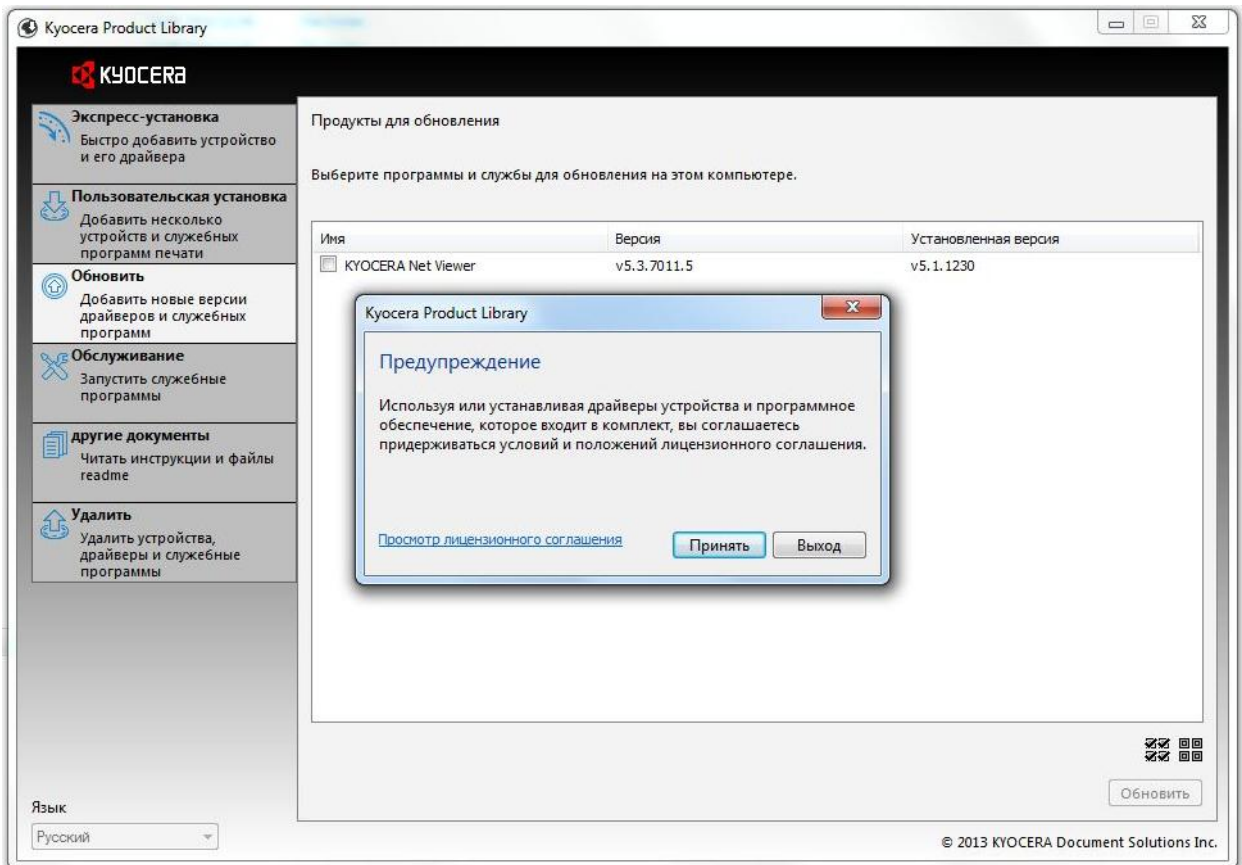


# Настройка локального сканирования по USB на аппаратах серии ECOSYS M2030 M2530 M2035 M2535DN M2640 M2735 Для Windows 7

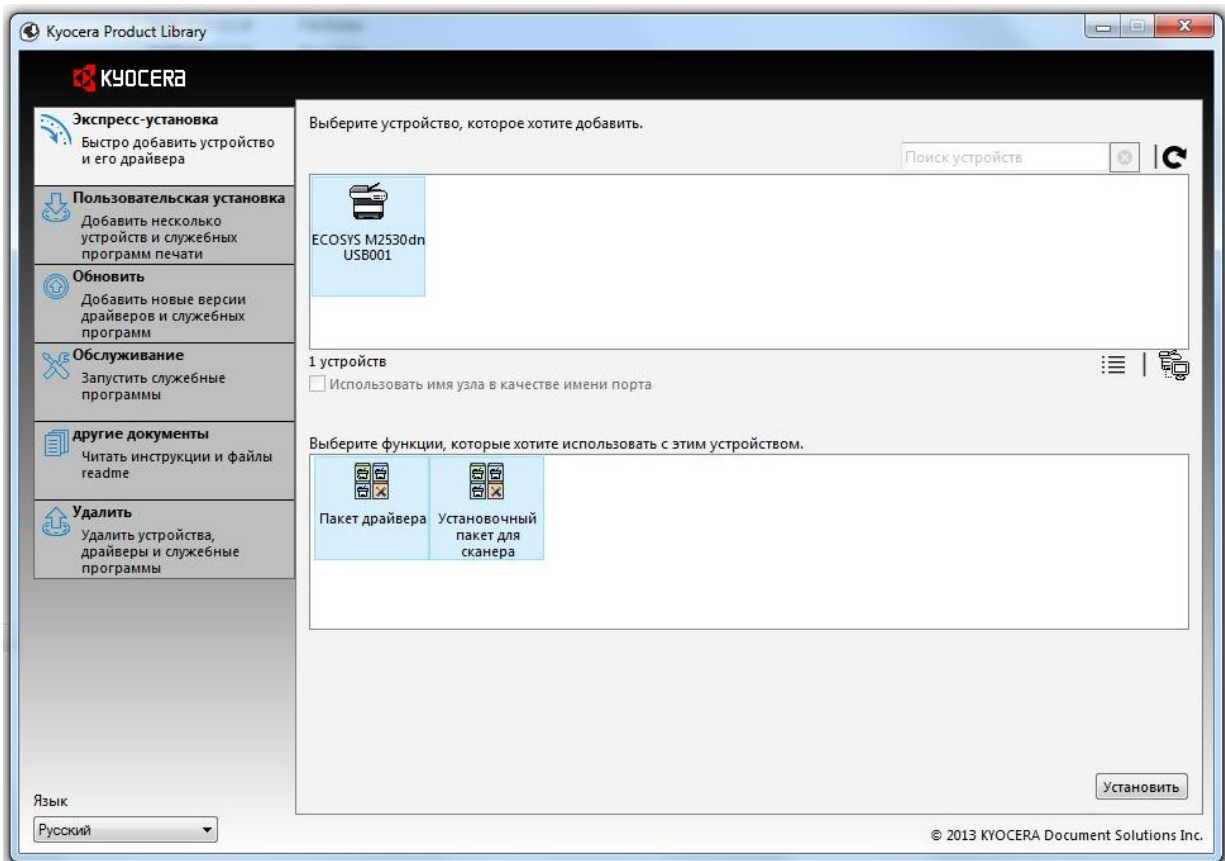
1. Подключаем компьютер стандартным кабелем (до 3 м) к USB разъему МФУ.
2. Вставляем в компьютер диск с программным обеспечением.
3. Выбираем ПРИНЯТЬ



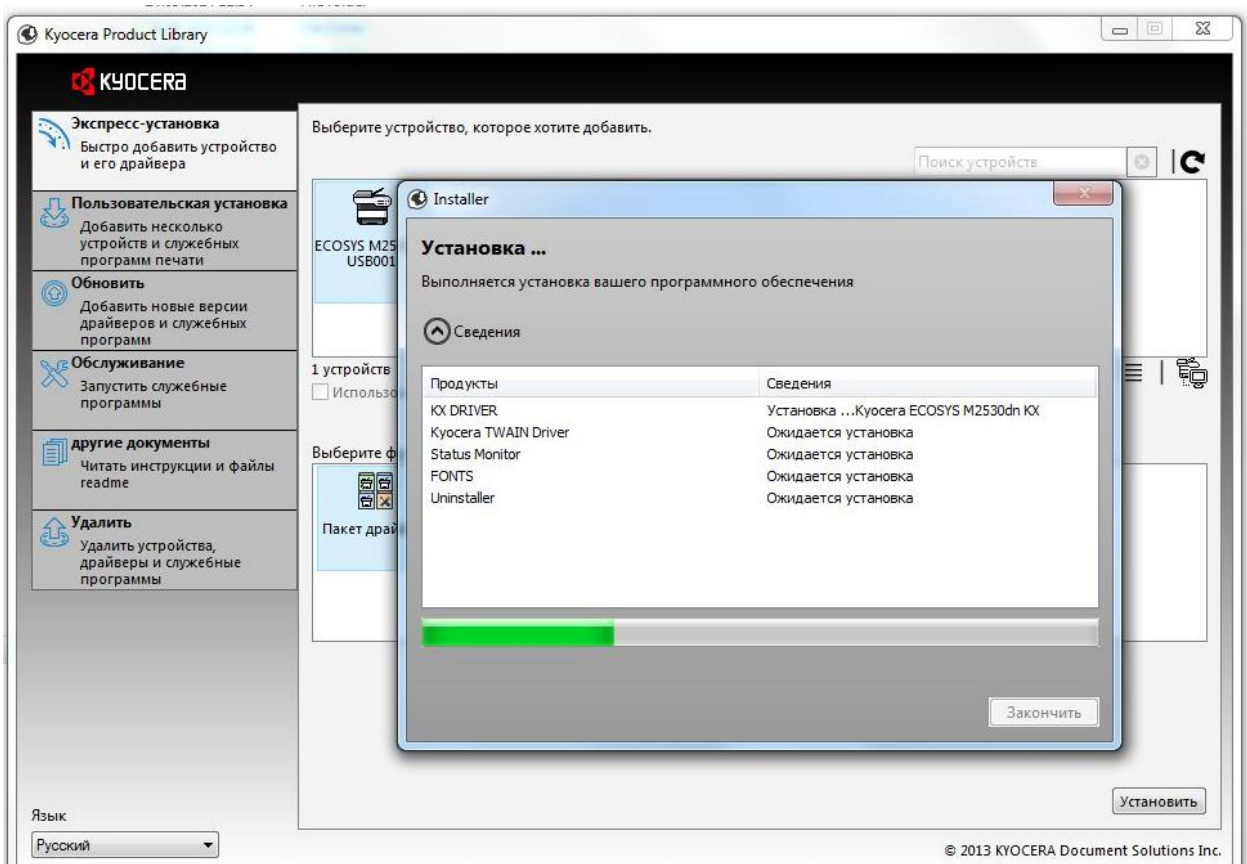
4. Выбираем пункт УСТАНОВИТЬ

Указанный аппарат должен быть виден как устройство, подключенное через USB.

**Если тип подключения другой – IP адрес или в окне вообще нет никакого устройства – необходимо устранить данные неисправности перед тем как двигаться дальше (поменять USB кабель, вынуть сетевой (RJ-45) кабель из МФУ и пр.)**



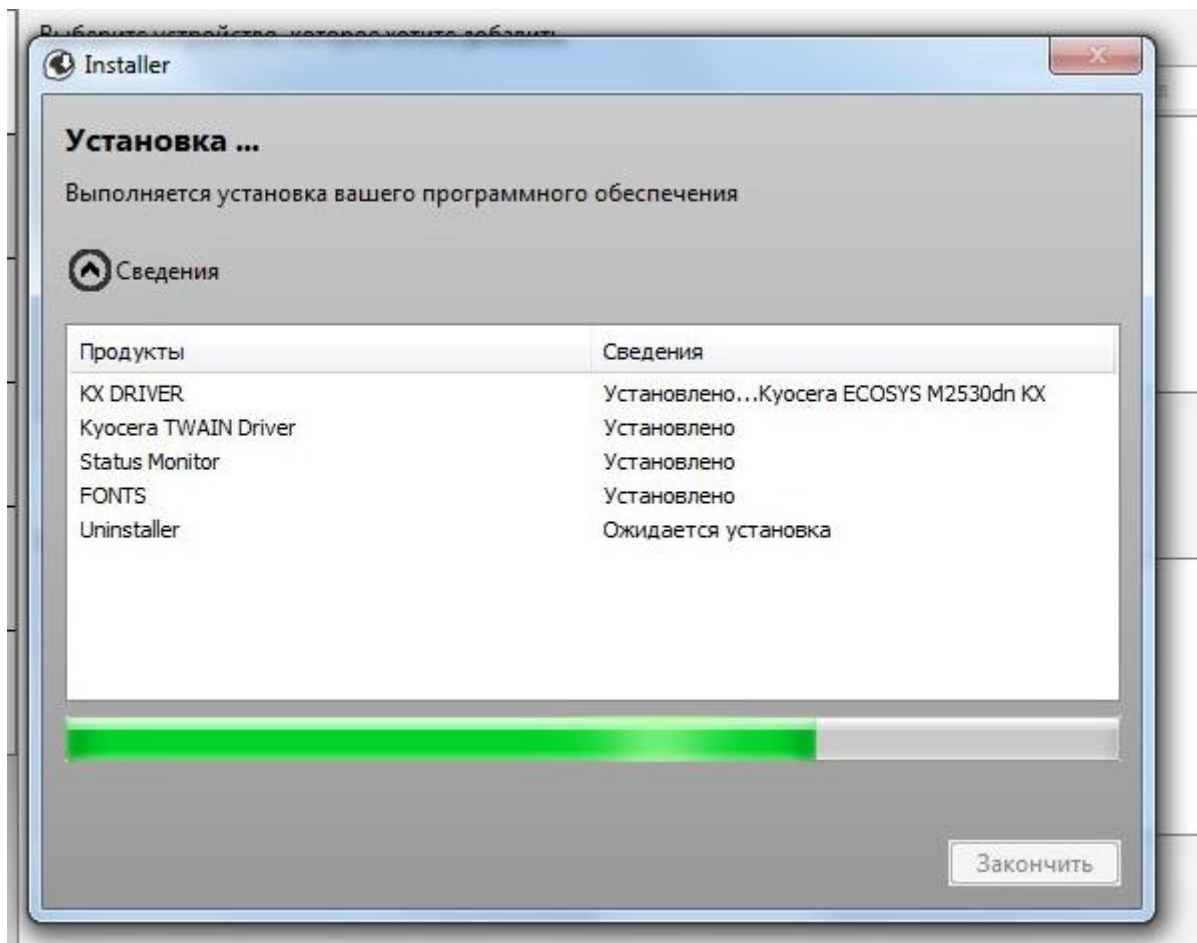
## 5. Выполняется установка программ



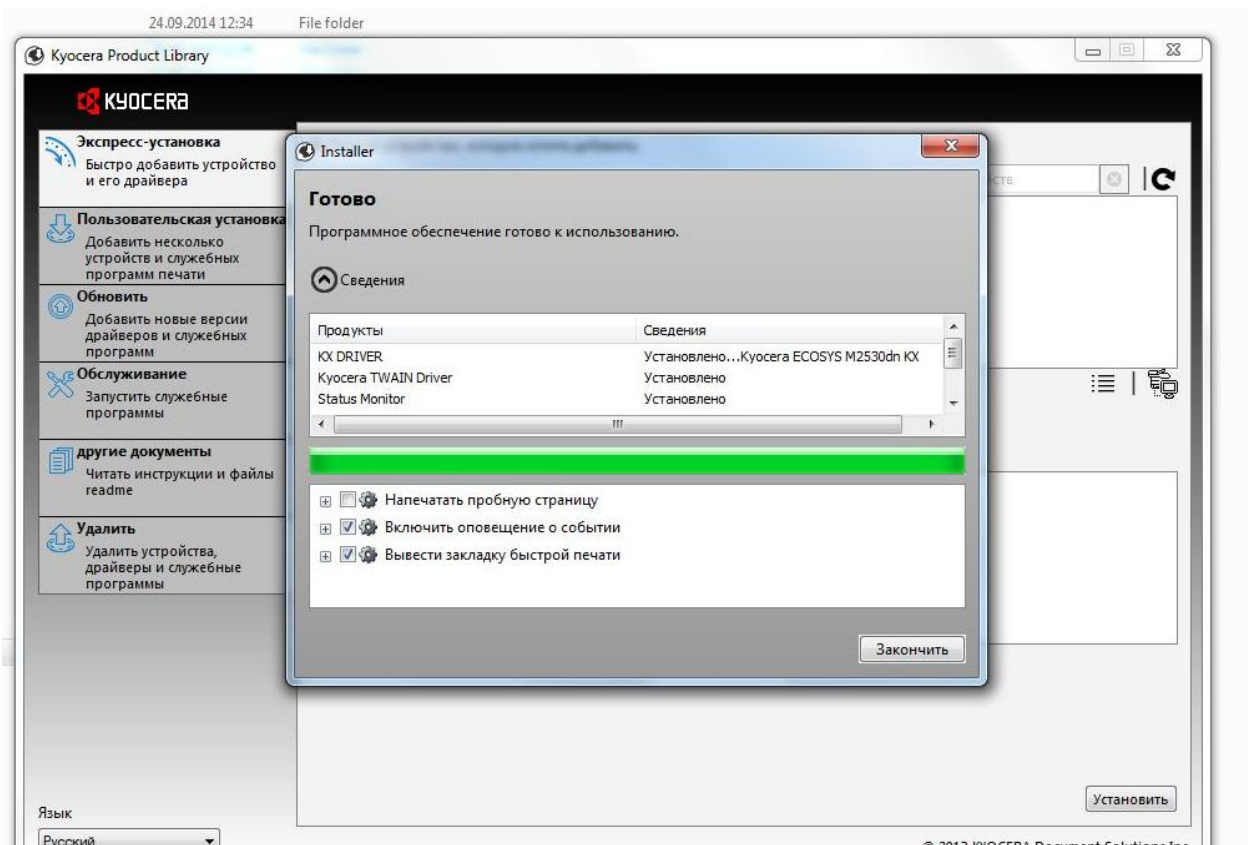
6. Если появляется вот такое предупреждение – выбираем нижний пункт ..



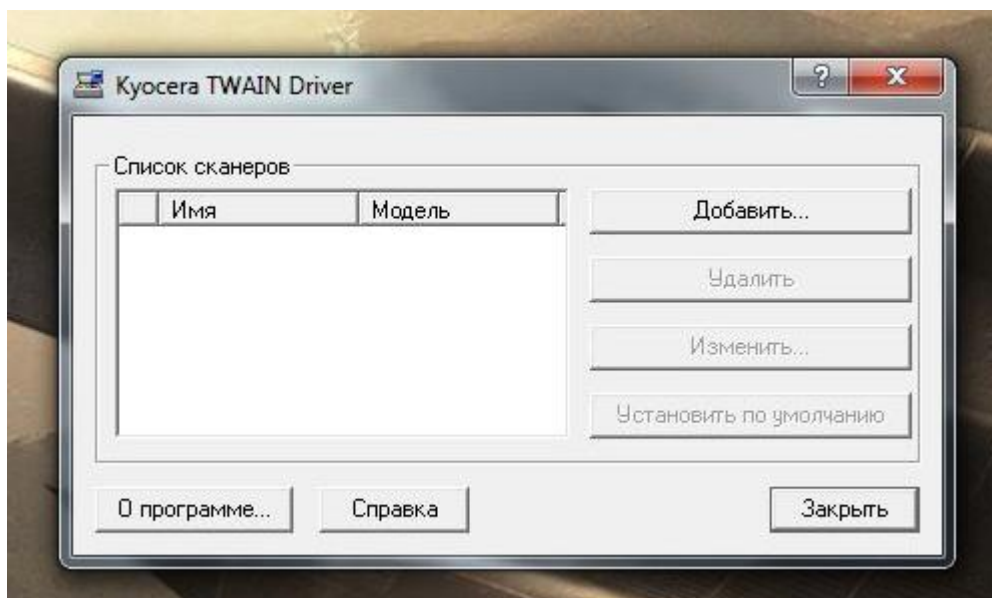
7. Продолжаем установку программ ...



## 8. Выходим из установщика программ ...



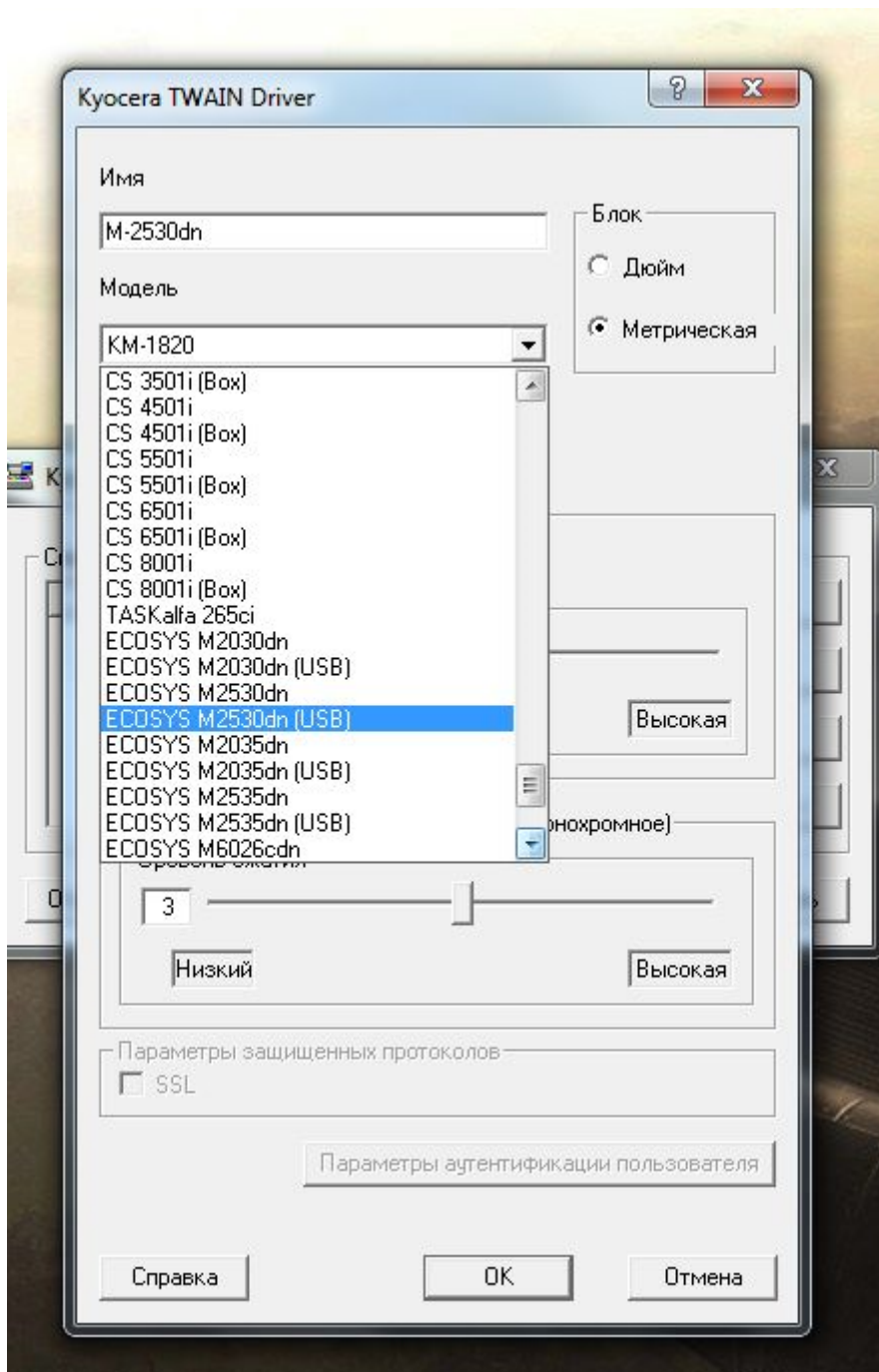
## 9. Теперь на компьютере через меню ПУСК открываем программу **Kyocera Twain Driver** или **Kyocera Twain** .



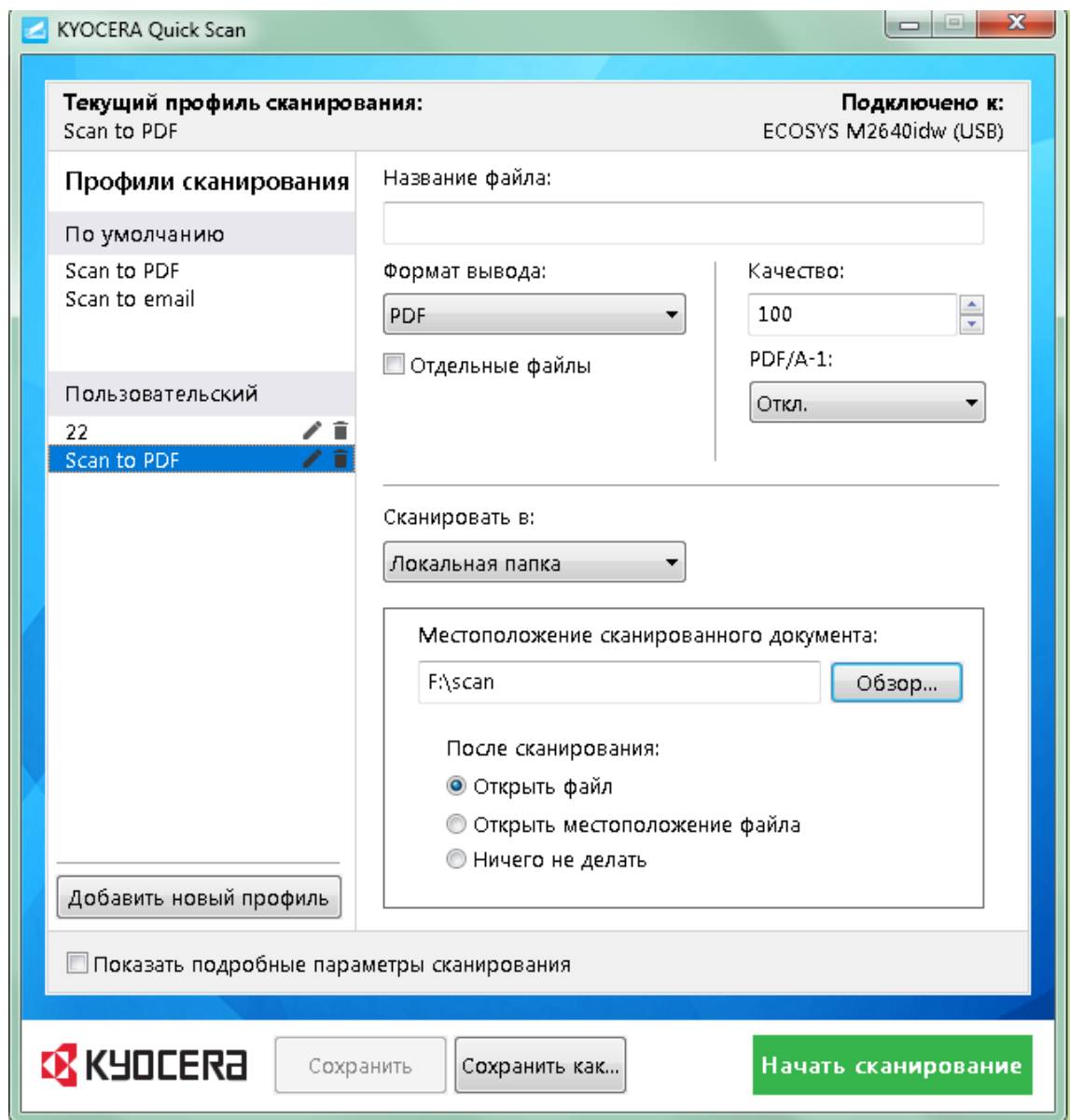
## 10. Выбираем добавить ...

В поле ИМЯ указываем название МФУ (название ни на что не влияет, можно назвать как угодно, лучше на английской раскладке) .

В выпадающем поле МОДЕЛЬ выбираем тип устройства, соответствующий нашему МФУ. При подключении по USB кабелю **модель должна оканчиваться также на USB.**



11. Начинаем сканировать. Устанавливаем программу KYOCERA Quick Scan отсюда <https://mita.by/vopros-otvet/> в разделе «Как **сканировать с компьютера** на Kyocera?»



В верхней части окна программы вводится имя сохраняемого файла и нажимаем кнопку «Начать сканирование». Если надо отсканировать 2х-сторонний документ (доступно только для аппаратов скорости 40 копий в минуту), то надо ещё внизу поставить галочку «Показать подробные параметры сканирования» и в методе подачи выбрать 2-сторонняя(сшивание слева\справа) и нажимаем кнопку «сканирование».